

546

„Boccia Spaccata“ 1986
Remanit
25 x 25 x 25 cm
Privatbesitz
Foto: Maren Heyne



547

„Brunnen Wulfen“ 1986

Remanit dynamisiert

35 x 125 x 125 cm

Parkanlage, Dorsten-Wulfen

Foto: Maren Heyne

Fotos links: www.wulfen-wiki.de

Die Wassertreppe wurde 2012 leider stillgelegt, da die Stadt beim Haushaltssanierungskonzept pauschal 1.000 € je Brunnen einsparen möchte/muss.

Eine Stadt, die ihre Brunnen stilllegt zeigt, dass es mit ihr bergab geht - auch was die Aufenthalts- und Lebensqualität angeht.



548

„Großer Gong“ 1986
Remanit dynamisiert
175 x 175 x 18 cm
Rathaus Wuppertal-Ronsdorf
Foto: Hartmut Witte

Der Gong ersetzte wegen
Umbaumaßnahmen das „Relief Ronsdorf“
von 1960 (WVZ 68), heute im
Skulpturengarten.



549

„Kleiner Gong“ 1986
Remanit dynamisiert
74 x 74 x 15 cm
Privatbesitz
Foto: Maren Heyne

550

„Isekesche Implosion“ 1986
Remanit
16 x 16 x 16 cm
Privatbesitz
Foto: fehlt, Kugel



551

„Keule“ 1986

Remanit

15 x 88 x 15 cm

Verbleib unbekannt

Foto: Maren Heyne



552

„Krater IV“ 1986
Remanit
17 x 17 x 17 cm
Privatbesitz
Foto: Maren Heyne



553

„Kugel mit Pocken“ 1986
Remanit
23 x 23 x 23 cm
Privatbesitz
Foto: Maren Heyne

554

„Langes kleiner Krater“ 1986
Remanit
10 x 10 x 10 cm
Sammlung Lange, Krefeld
Foto: fehlt, Kugel



555

„Modell Wettbewerb Kassel“ 1986

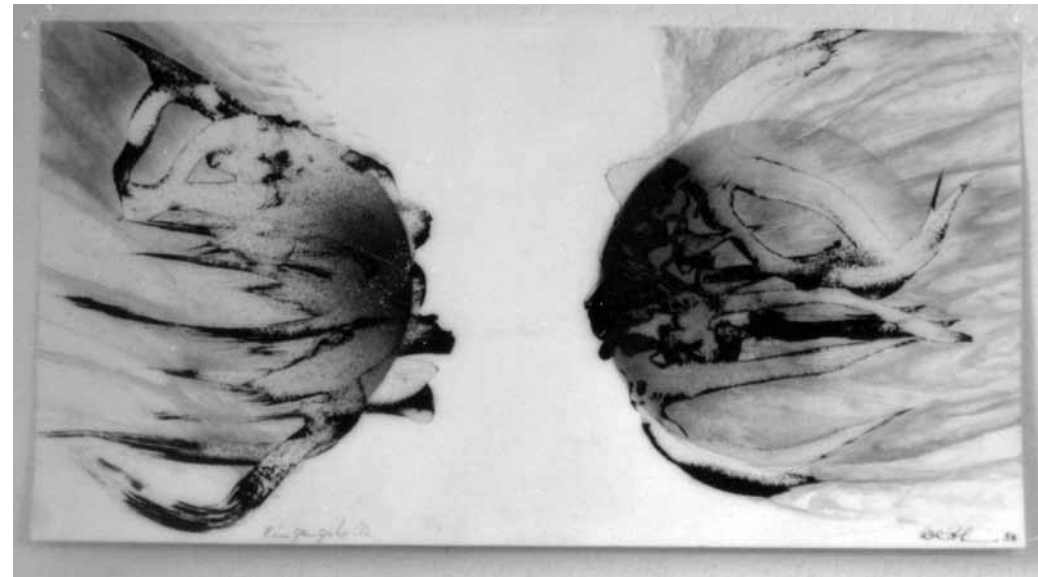
Remanit

25 x 20 x 20 cm

Verbleib unbekannt

Foto: Maren Heyne

Skulptur für den Außenbereich des
Medizinalamtes Kassel, dabei zwei
Tuschezeichnungen als Vorlage für
Malereien im Eingangsbereich.
Nicht ausgeführt.





556

„Quadratisches Relief“ 1986
Remanit dynamisiert
83 x 83 x 15 cm
Privatbesitz
Foto: Maren Heyne



557

„Ricordi Bernini“ 1986

Remanit

50 x 15 x 15 cm

Werthmann-Heyne-Stiftung

Foto: Maren Heyne

Anspielung auf die Baldachin-Säulen von Bernini im Petersdom.

558

„Rundes Relief mit Pocken“ 1986
Remanit dynamisiert
97 x 97 x 15 cm
Werthmann-Heyne-Stiftung
Foto: Maren Heyne



558.1

„Kleines Pockenrelief“ 1986
Remanit
22 x 22 x 2 cm
[Privatbesitz](#)
Foto: Hartmut Witte



559

„Spießer“ 1986
Remanit, dynamisiert
190 x 100 x 350 cm
Werthmann-Heyne-Stiftung
Fotos: Hartmut Witte





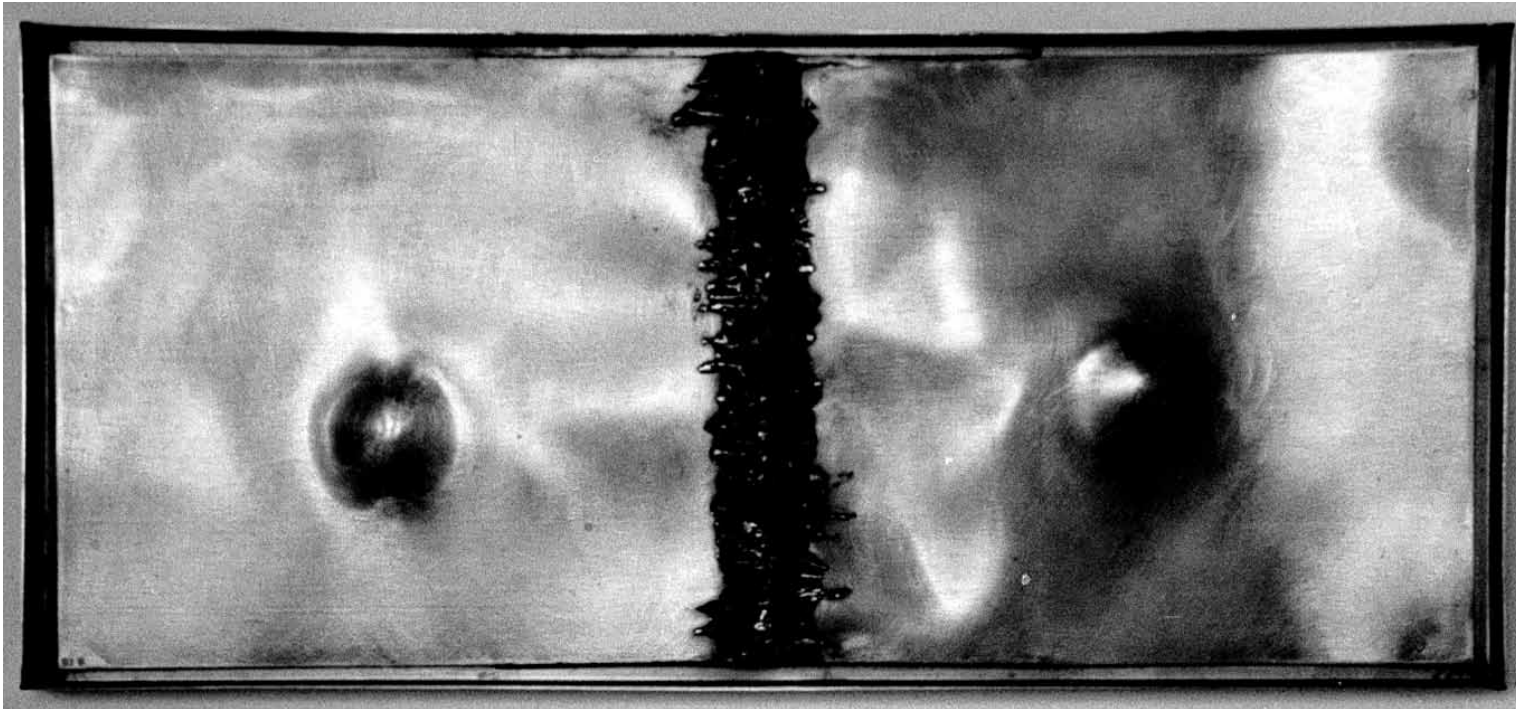
559.1

ohne Titel 1986
Remanit, dynamisiert
190 x 100 x 20 cm
Werthmann-Heyne-Stiftung
Foto: Hartmut Witte



560

„Scharfe Knospe“ 1986
Remanit, dynamisiert
35 x 125 x 125 cm
Werthmann-Heyne-Stiftung
Foto: Maren Heyne



561

„Zeitverschluß I“ 1986
Remanit, dynamisiert
48 x 108 x 5 cm
Werthmann-Heyne-Stiftung
Foto: Maren Heyne



562

„Zeitverschluß II“ 1986
Remanit, dynamisiert
50 x 101 x 7 cm
Werthmann-Heyne-Stiftung
Foto: Hartmut Witte



563

„Girellino“ 1987
Remanit
6 x 26 x 6 cm
Privatbesitz
Foto: Hartmut Witte



564

„Girello“ 1987
Remanit
11 x 60 x 11 cm
Privatbesitz
Foto: Hartmut Witte

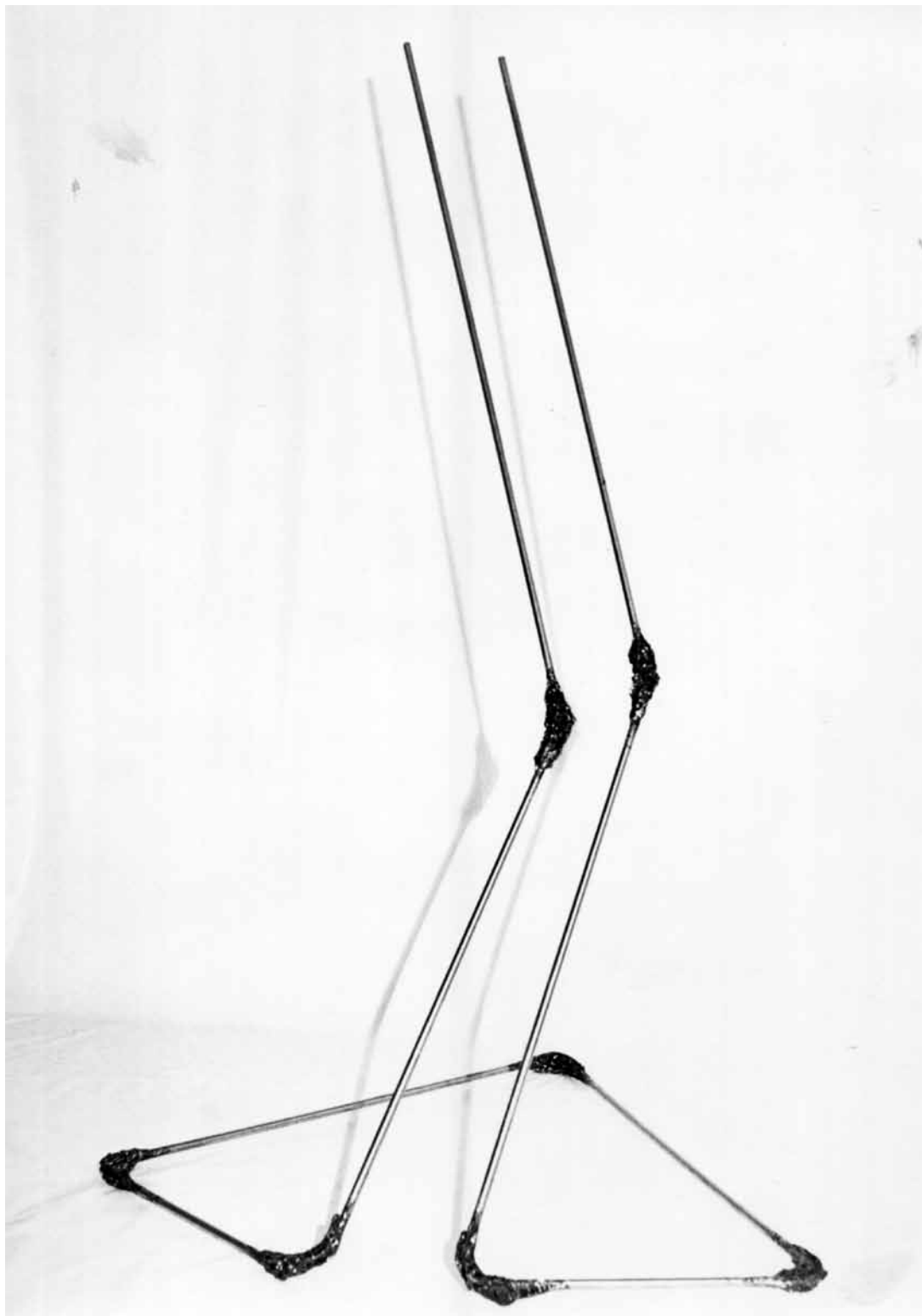


565

„Girellone“ 1987
Remanit
14 x 55 x 14 cm
Privatbesitz
Foto: Maren Heyne

566

„Kleine pockige Kugel“ 1987
Remanit
11 x 11 x 11 cm
Sammlung Lange, Krefeld
Foto: fehlt



567

„Parallelogramm I“ 1987

Remanit

275 x 110 x 110 cm

Werthmann-Heyne-Stiftung

Foto: Maren Heyne



568

„Parallelogramm II“ 1987
Remanit
230 x 115 x 115 cm
Werthmann-Heyne-Stiftung
Foto: Maren Heyne



569

„Parallelogramm III“ 1987

Remanit

280 x 110 x 100 cm

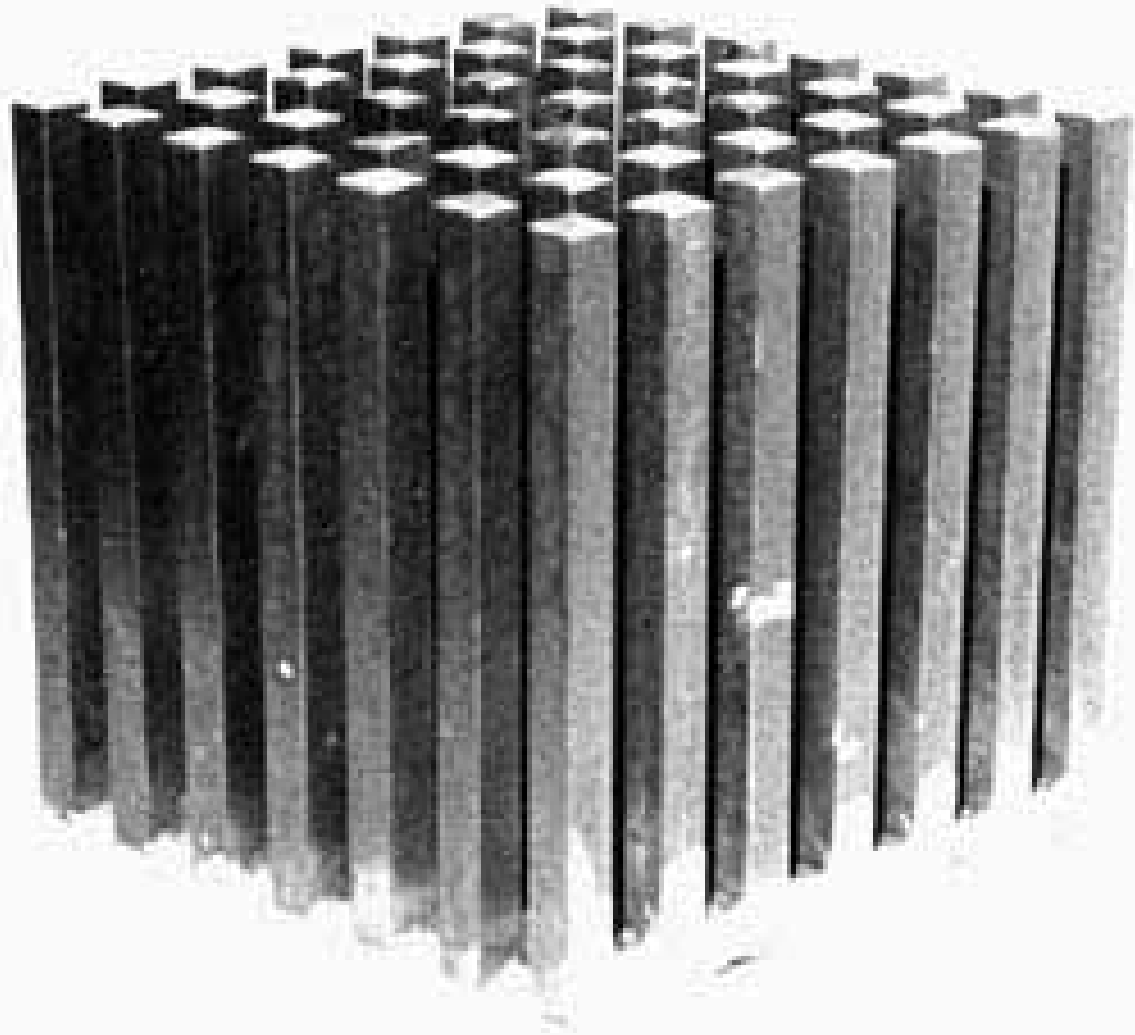
Leihgabe Skulpturen Museum, Marl

Foto: Maren Heyne



570

„Sette Nodi“ 1987
Remanit
263 x 108 x 80 cm
Werthmann-Heyne-Stiftung
Foto: Maren Heyne



571

„Brunnen-Model 7x7“ 1987
Stahl
16 x 16 x 16 cm
Werthmann-Heyne-Stiftung
Foto: Maren Heyne



572

„Tetragramm“ 1987
Remanit
220 x 170 x 180 cm
Werthmann-Heyne-Stiftung
Foto: Maren Heyne



573

„Triptogramm“ 1987
Remanit
250 x 250 x 150 cm
Privatbesitz
Foto: Maren Heyne



574

„Relief Trilogie“ 1987
Remanit
25 x 95 x 9 cm
Privatbesitz
Foto: Maren Heyne



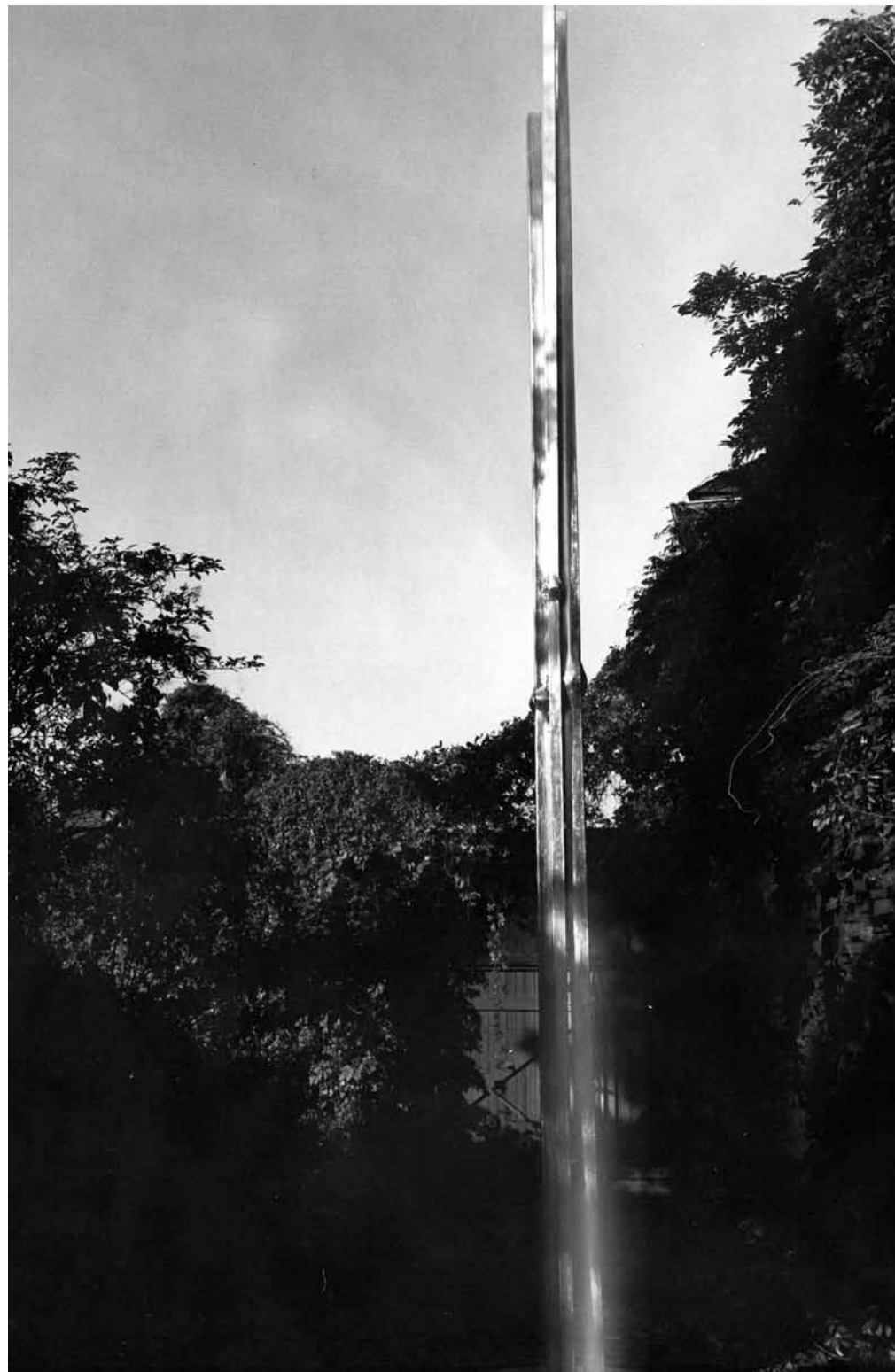
575

„Otto Nodi“ 1988
Remanit
205 x 130 x 100 cm
Werthmann-Heyne-Stiftung
Foto: Maren Heyne



576

„Dyna-Discobol“ 1988
Remanit dynamisiert
25 x 97 x 97 cm
Werthmann-Heyne-Stiftung
Foto: Maren Heyne



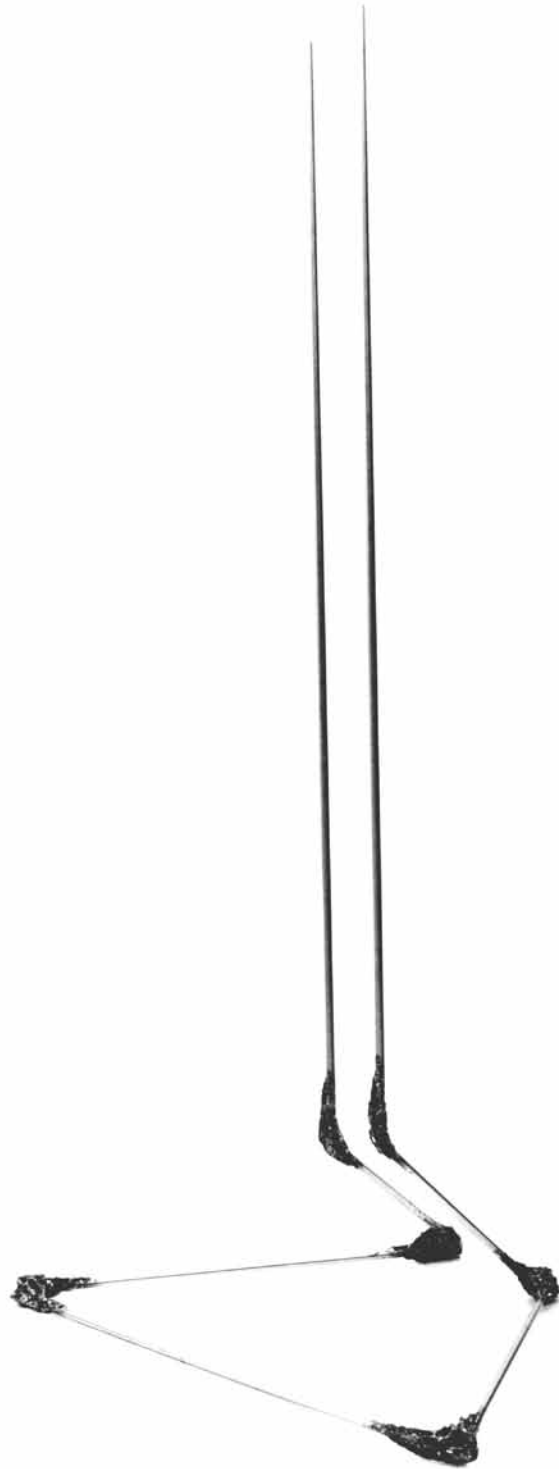
577

„Dreier“ 1988
Remanit dynamisiert
600 x 22 x 15 cm
Privatbesitz
Foto: Maren Heyne



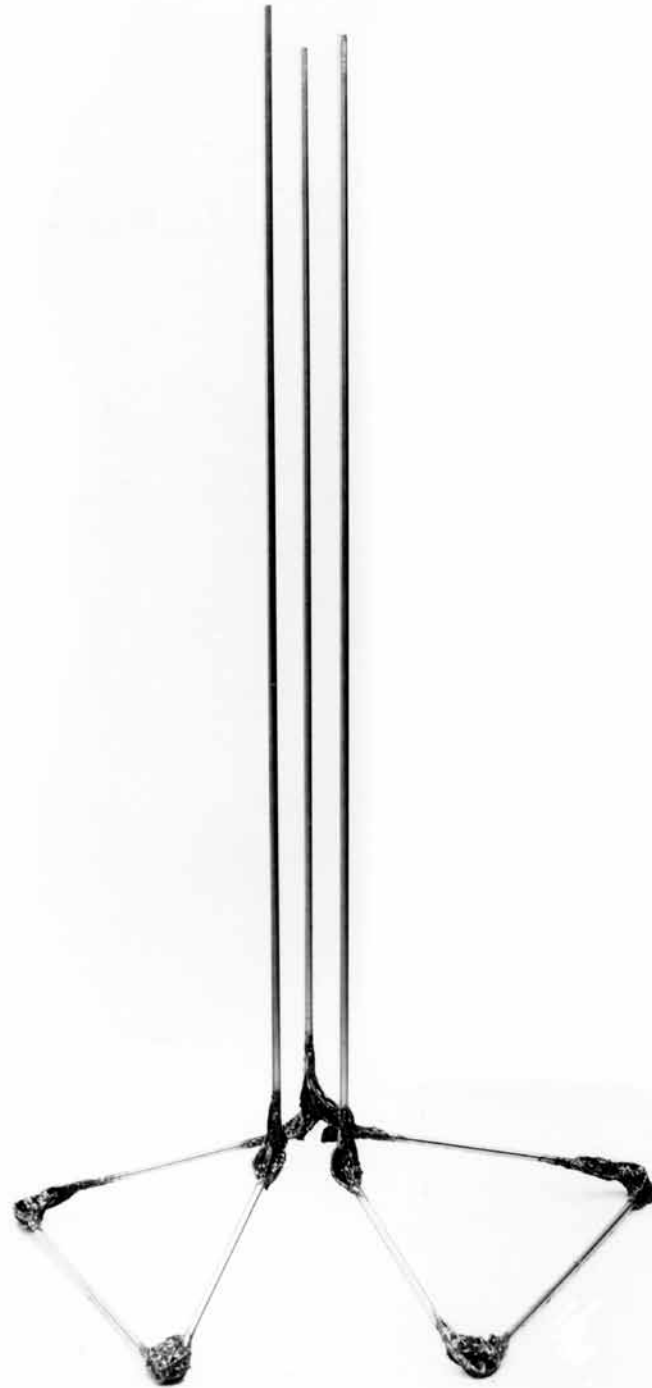
578

„Großes Kissen“ 1988
Remanit dynamisiert
60 x 132 x 132 cm
Werthmann-Heyne-Stiftung
Foto: Maren Heyne
Foto oben: Hartmut Witte



579

„Sei Nodi“ 1988
Remanit
230 x 120 x 75 cm
Privatbesitz
Foto: Maren Heyne



580

„Tre verticali“ 1988

Remanit

232 x 87 x 120 cm

[Privatbesitz](#)

Foto: Maren Heyne

581

„Ronde“ 1988
Remanit dynamisiert
110 x 110 x 12 cm
Werthmann-Heyne-Stiftung
Foto: Hartmut Witte





582 - 591

„Dyna-Tubus“ 1988
Remanit dynamisiert
je ca 1150 x 10 x 12 cm
Werthmann-Heyne-Stiftung
und div. Privatbesitz
Foto: Maren Heyne

10 Stelen, römisch **I-X** nummeriert



592

„Vierer“ 1988
Remanit dynamisiert
600 x 26 x 20 cm
Privatbesitz
Foto: Maren Heyne



593

„Sechser Sinus mit Loop“ 1988

Remanit dynamisiert

210 x 20 x 11400 cm

ehem. im Skulpturenpark Bad Nauheim

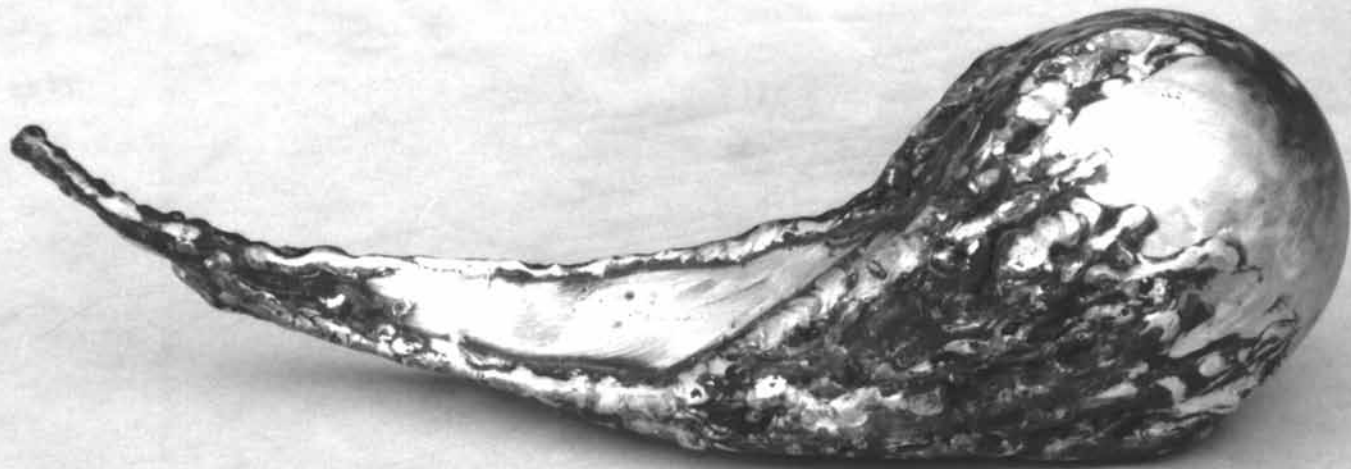
Fotos: Maren Heyne, Hartmut Witte

wurde 2008 aufgelöst, der Loop wurde 2018
für den „Solstice“ (WVZ 709) verwendet



593.1

„Sechser Sinus“ 1988
Remanit dynamisiert
variable Maße
Werthmann-Heyne Stiftung
Fotos: Hartmut Witte



594

„Aspersorio“ 1989

Remanit

11 x 35 x 11 cm

Sammlung Giovanni Orelli

Foto: Maren Heyne

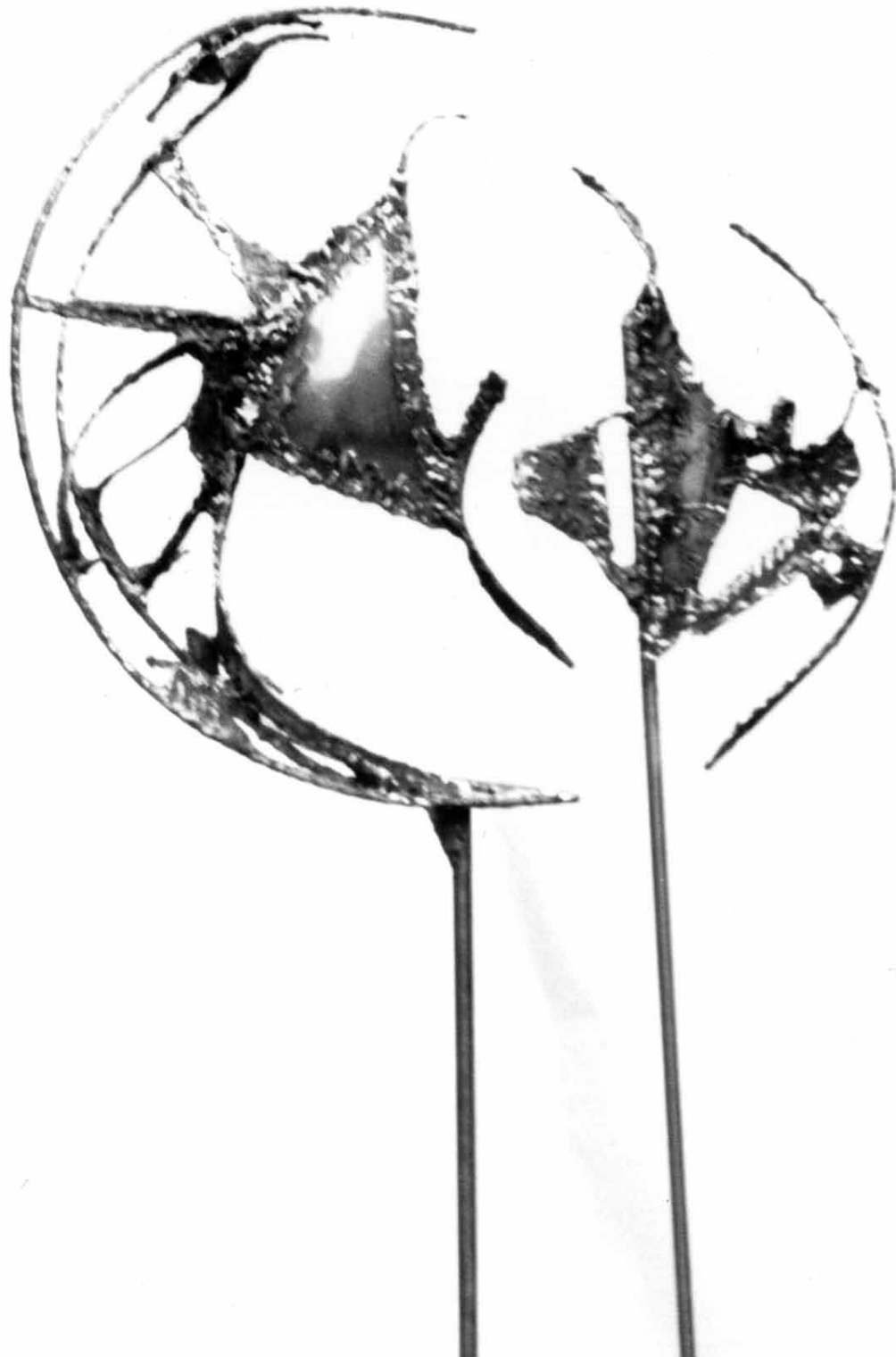


595

„Dyna-Conca II“ 1989
Remanit dynamisiert
70 x 160 x 160 cm
Werthmann-Heyne-Stiftung
Foto: Maren Heyne



war als Brunnen angedacht
Fotomontage: Hartmut Witte



596

„Fivogel“ 1971-1989
Remanit
200 x 60 x 16 cm
Privatbesitz
Foto: Maren Heyne



597

„Modell Brüssel“ 1989

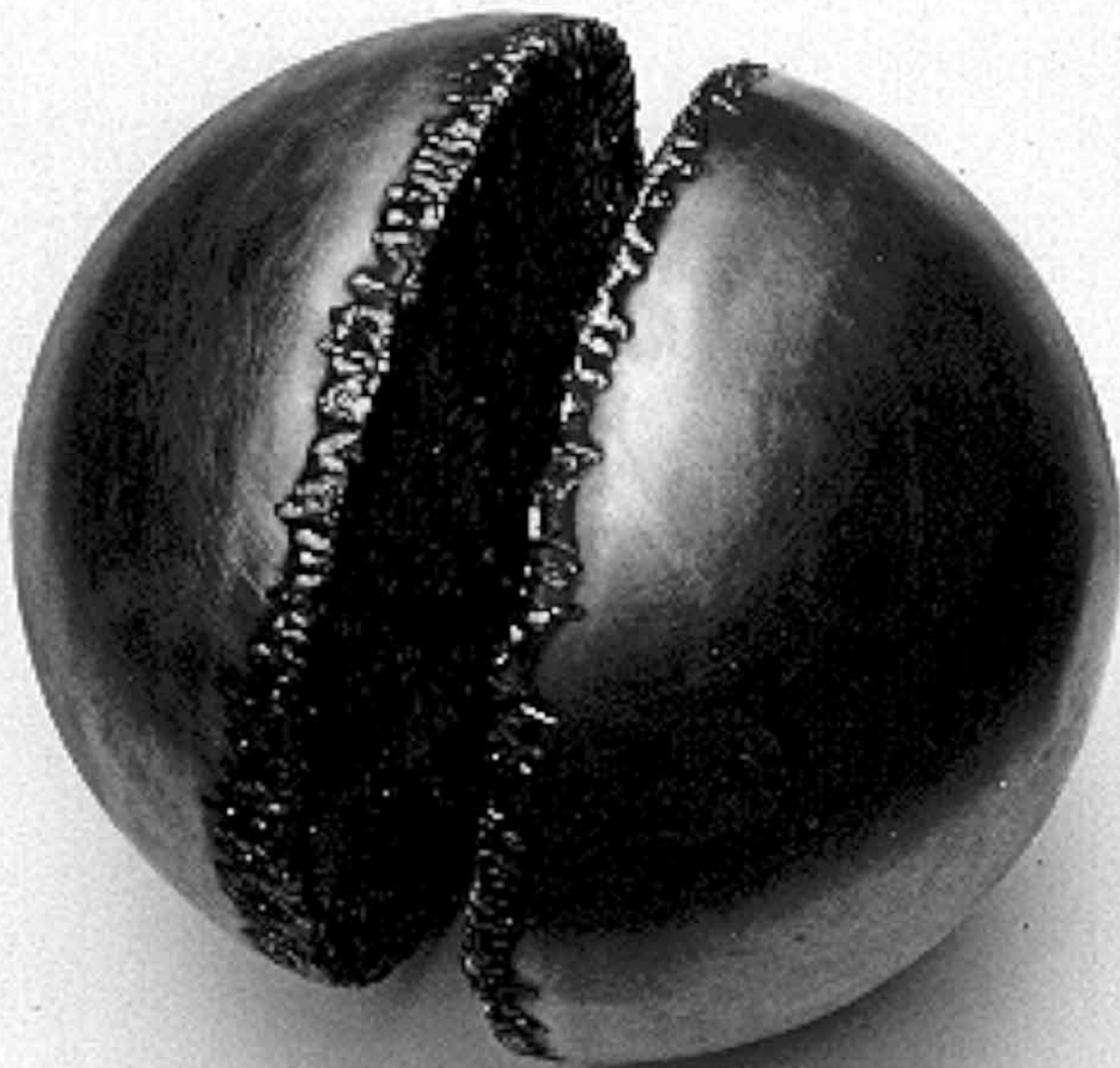
Remanit

26 x 22 x 9 cm

Werthmann-Heyne-Stiftung

Fotos: Hartmut Witte

Entwurf für die Deutsche Botschaft in Brüssel
oben: Friederich Werthmann
in der Galerie Becker & Maulberger 2012



598

„Zwei Halbe II“ 1989

Remanit

35 x 35 x 35 cm

Werthmann-Heyne-Stiftung

598.1

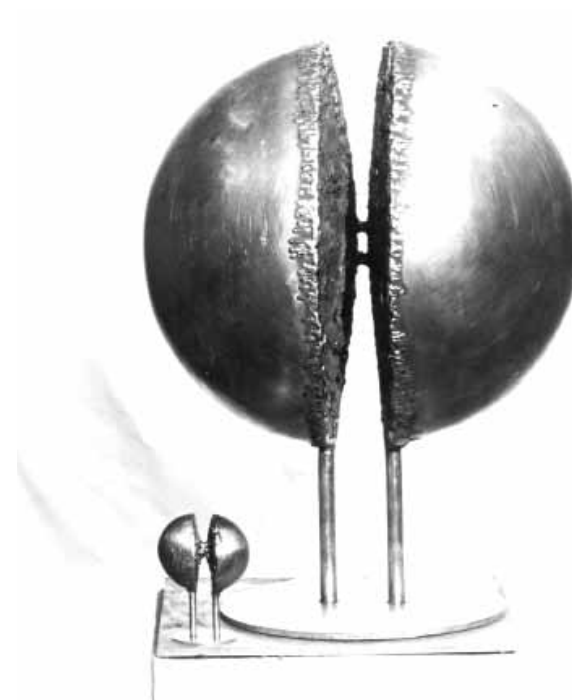
„Modell Zwei Halbe II“ 1989

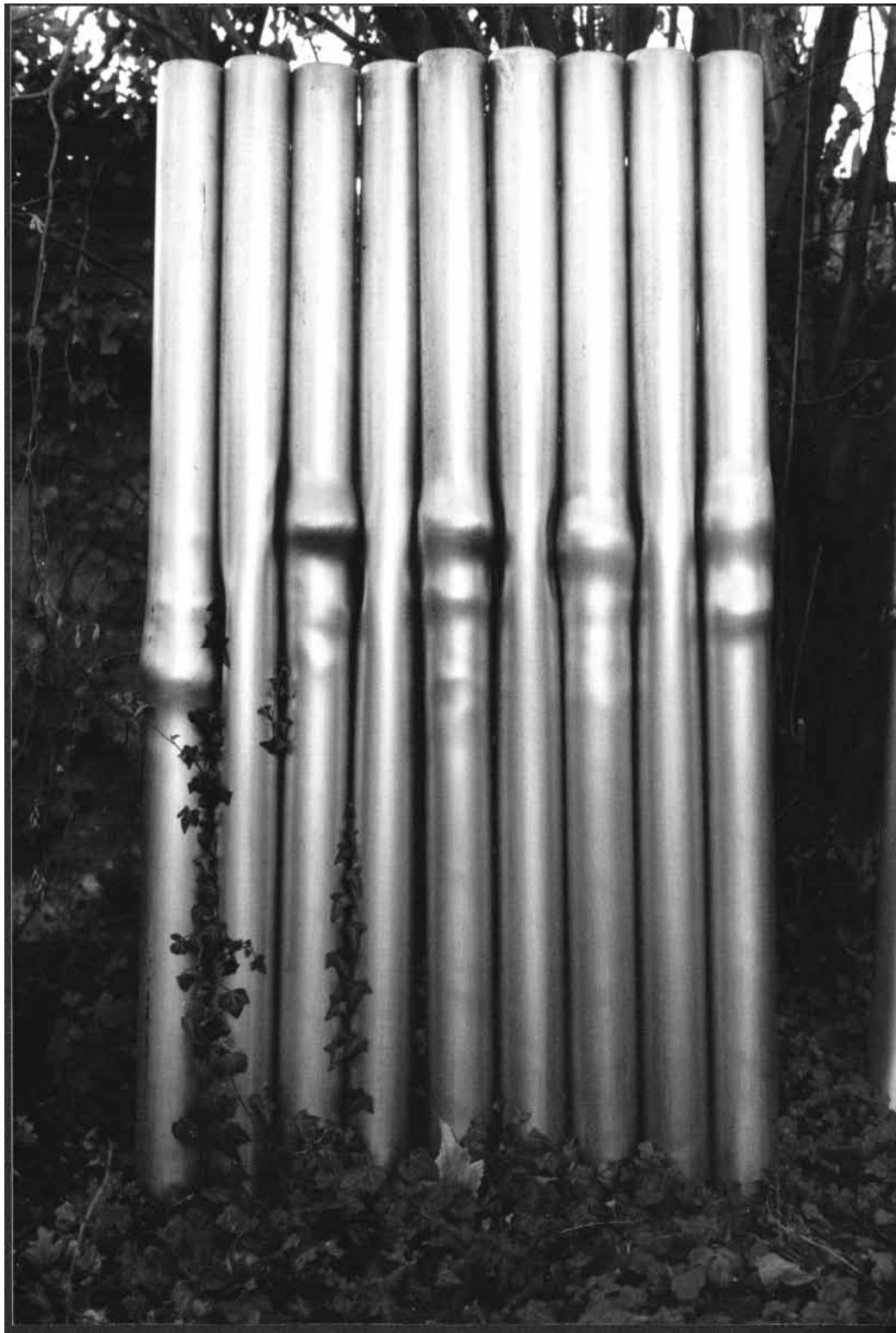
Remanit

7 x 7 x 7 cm

Werthmann-Heyne-Stiftung

Fotos: Maren Heyne





599

„Neuner“ 1989

Remanit dynamisiert

203 x 146 x 46 cm

Privatbesitz

Fotos: Maren Heyne, Hartmut Witte





600

„Pockenkugel“ 1989
Remanit
23 x 23 x 23 cm
Sammlung Henze, Wichtrach
Foto: Maren Heyne



601

„Schröers Pockige“ 1989
Remanit
11 x 11 x 11 cm
Privatbesitz
Foto: Maren Heyne



601.1

„Tobias Pockige“ 1989
Remanit
11 x 11 x 11 cm
Privatbesitz
Foto: Maren Heyne



602

„Quadrabis II“ 1989
Remanit dynamisiert
238 x 12 x 11 cm
Werthmann-Heyne-Stiftung
Foto: Maren Heyne



603

„Lange Narbe“ 1989
Remanit dynamisiert
240 x 90 x 12 cm
Werthmann-Heyne-Stiftung
Foto: Maren Heyne



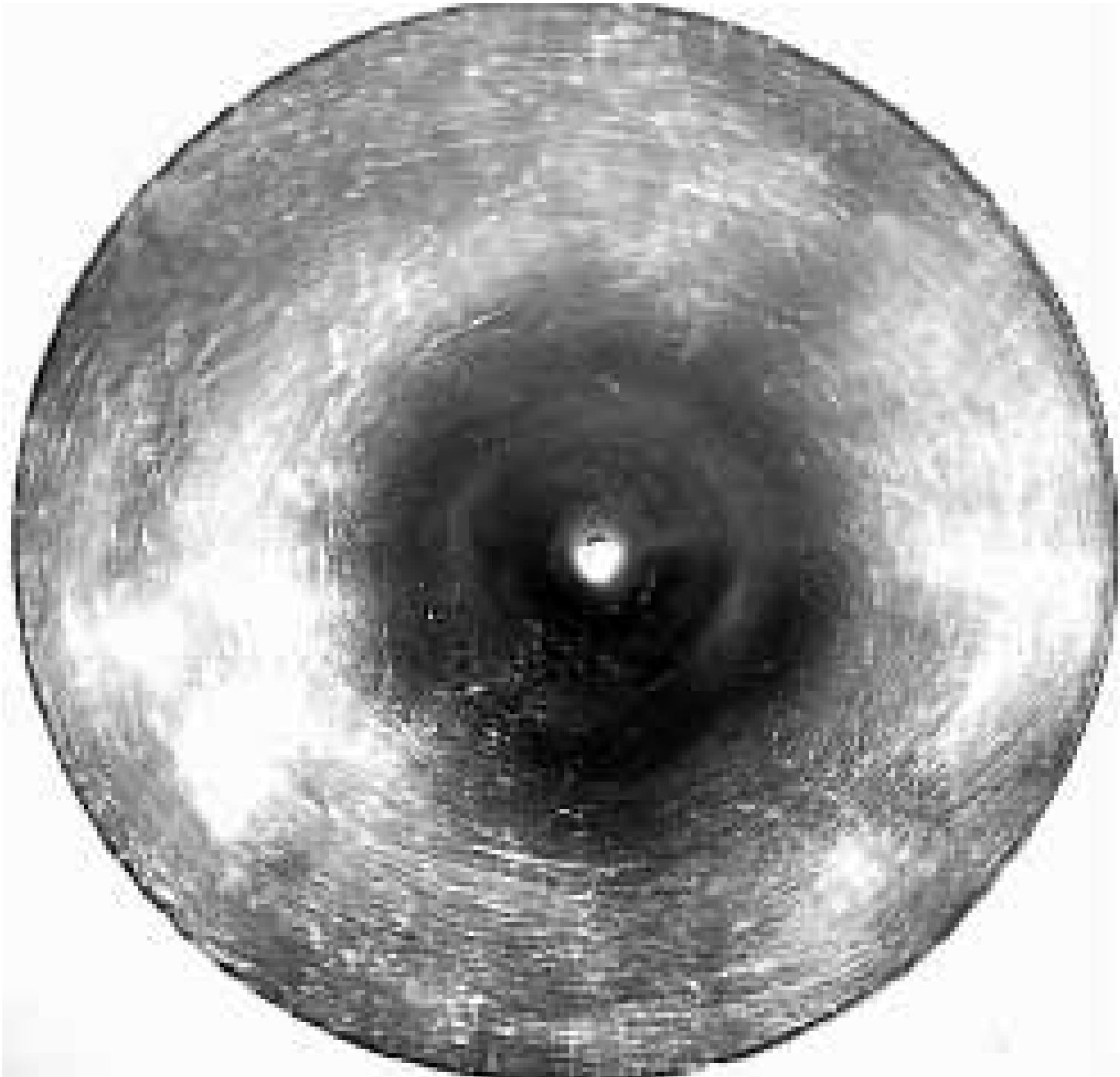
604

„Relief Lange“ 1989
Remanit dynamisiert
187 x 89 x 14 cm
Sammlung Lange, Krefeld
Foto: Maren Heyne



605

„Große Narbe“ 1989
Remanit dynamisiert
187 x 89 x 14 cm
Werthmann-Heyne-Stiftung
Fotos: Maren Heyne, Hartmut Witte



606

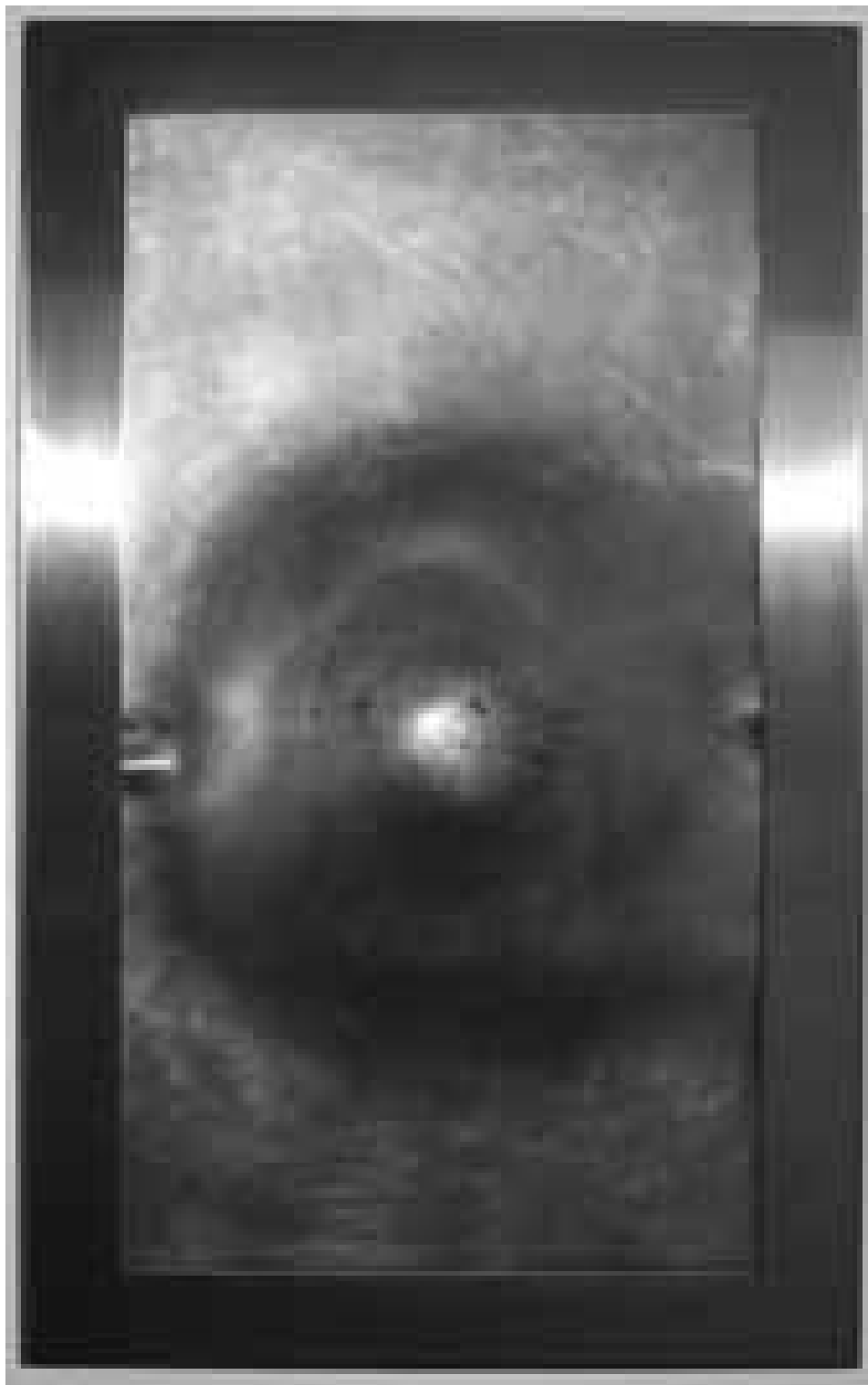
„Rundes Relief I“ 1989
Remanit dynamisiert
93 x 93 x 14 cm
Privatbesitz

607

„Rundes Relief II“ 1989
Remanit dynamisiert
93 x 93 x 14 cm
Privatbesitz

608

„Rundes Relief III“ 1989
Remanit dynamisiert
93 x 93 x 14 cm
Privatbesitz
Foto: Maren Heyne



609

„Relief im Rahmen I“ 1989
Remanit dynamisiert
100 x 60 x 14 cm
Privatbesitz
Foto: Maren Heyne



610

„Relief im Rahmen II“ 1989

Remanit dynamisiert

100 x 60 x 14 cm

Moses Mendelsohn Stiftung, Potsdam

Foto: Maren Heyne



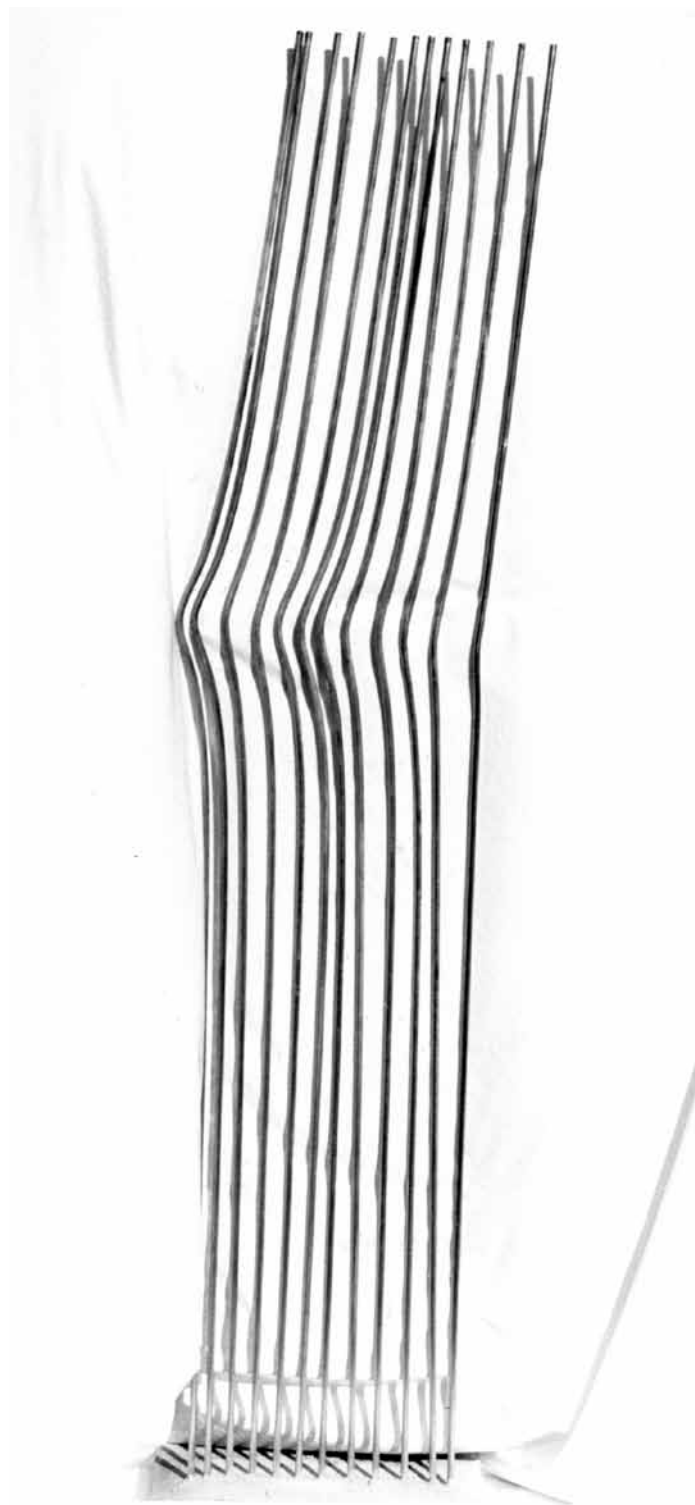
611

„Relief im Rahmen III“ 1989
Remanit dynamisiert
100 x 60 x 14 cm
Werthmann-Heyne-Stiftung
Foto: Hartmut Witte, Maren Heyne



612

„Relief im Rahmen IV“ 1989
Remanit dynamisiert
100 x 60 x 14 cm
Privatbesitz
Foto: Maren Heyne



613

„Zwölfer“ 1989

Remanit dynamisiert

200 x 40 x 1 cm

Privatbesitz

Foto: Maren Heyne, Hartmut Witte

